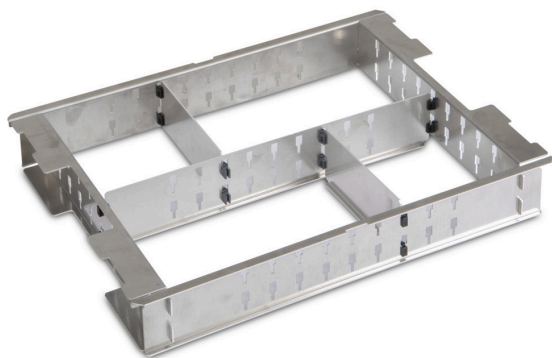


Skilleplade sæt 4F L-BOXX 102 G4

Materiale nr.: 1000011250 | Matchkode: LB102 G4 TBS 4F | EAN-kode: 4045294735630



- » Opdeling af L-BOXX 102 G4 i 4 områder
- » Også kompatibel med L-BOXX 136 G4
- » Sørger for orden og overskuelighed
- » Optimerer dine arbejdsprocesser

Materialer og farve

Materiale:	Aluminium
Farve:	Sølv

Dimensioner

Udvendige mål:	317 x 430 x 60 mm
Indvendige mål:	295 x 360 x 60 mm
Brugbart areal:	0,106 m ²

Tekniske data

Vægt:	0,61 kg
-------	---------








Design og funktion



Skilleplade sæt 4F L-BOXX 102 G4

Materiale nr.: 1000011250 | Matchkode: LB102 G4 TBS 4F | EAN-kode: 4045294735630

Tilbehør

	Materiale nr.	Markedsføringsbeskrivelse	Matchkode	EAN-kode
	1000002924	Slidsskilleplade 288x60 til L-BOXX 102 G4	LB102 STB 288X60	4045294298906
	1000002925	Slidsskilleplade 354 x 60 til L-BOXX 102 G4	LB102 STB 354X60	4045294299002
	1000002926	Slidsskilleplade 140 x 60 til L-BOXX 102 G4	LB102 TB 140X60	4045294299101
	1000002927	Slidsskilleplade 173 x 60 til L-BOXX 102 G4	LB102 TB 173X60	4045294299200
	1000011324	Låg indsats EPP L-BOXX G4	LB DE G4	4045294737597
	1000011120	Værktøjskort 1 L-BOXX G4	LB WK1 G4	4045294733346
	1000011130	Document lomme L-BOXX G4	LB DK G4	4045294733438

Beskrivelse

Skillepladesættet 4F opdeler L-BOXXen 102 G4 i fire delområder. I disse inddelte rum kan større værktøj og arbejdsredskaber opbevares og transporteres sikkert. Opdelingen sørger for orden og dermed også for en stor tidsbesparelse ved arbejdet. Dine materialer er nemlig overskueligt sorteret ved hjælp af skilleplader, og du undgår dermed at glemme dyrt værktøj og maskiner. Denne strukturerede arbejdsmåde letter ikke kun din arbejdsdag, men gør også et godt indtryk på kunderne.

Skilleplade sæt 4F L-BOXX 102 G4

Materiale nr.: 1000011250 | Matchkode: LB102 G4 TBS 4F | EAN-kode: 4045294735630

Vi forbeholder os ret til at foretage ændringer af hensyn til den tekniske udvikling samt rettelse af trykfejl og fejl. Illustrationer, dekorativt materiale ikke inkluderet. Med udgivelsen af dette datablad mister tidligere udgaver deres gyldighed. Version: 09.09.2024